



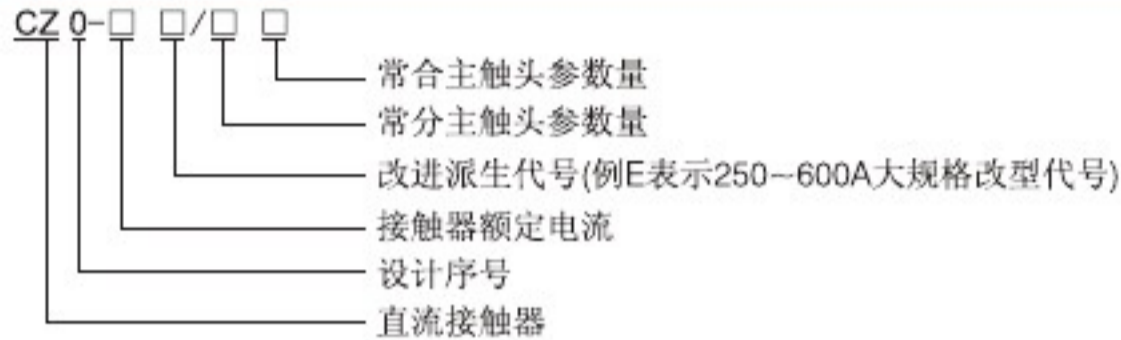
CZ0直流接触器

1 适用范围

CZ0系列直流接触器主要适用于额定电压至440V额定电流至600A的直流线路中用于远距离地接通与分断直流电路，并适用频繁启动，停止直流电动机及直流电动换向或反换制动等，如控制直流电动机。

符合标准：GB14048.4-93

2 型号及其含义



3 主要技术参数

3.1 触头在额定电压时的分断能力

接触器型号	分断电流(A)
CZ0-40C	100
CZ0-40CA	160
CZ0-40/20	160
CZ0-40/02	160
CZ0-100/10	400
CZ0-100/01	250
CZ0-100/20	400
CZ0-150/10	600
CZ0-150/01	375
CZ0-150/20	600
CZ0-250/10	1000
CZ0-250/20	1000
CZ0-400/10	1600
CZ0-400/20	1600
CZ0-600/10	2400



3.2 主触头通断能力及电动、热稳定性：

主触头型式	接通			分断			通电时间 (ms)	试验间隔 (s)	通断次数 (次)	电动稳定 (倍数)	热稳定 (倍数)
	I/I_e	U/U_e	时间常数/T $\pm 15\%ms$	I/I_e	U/U_e	时间常数/T $\pm 15\%ms$					
常开主触头	4	1.05	7.5	4	1.05	15	>47	5-10	20	20I _e	7I _e 10s
常闭主触头	2.5	1.05	7.5	2.5	1.05	7.5					
常开及常闭触头 临界分断能力	0.2	1.05	7.5	0.2	1.05	7.5					

注：CZ0-100/01临界分断能力为0.3I_e

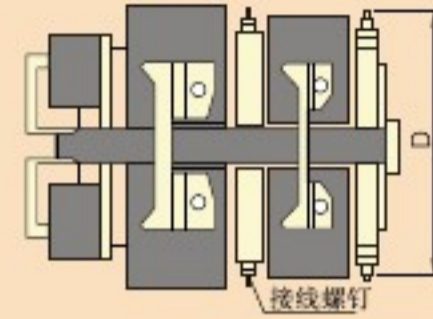
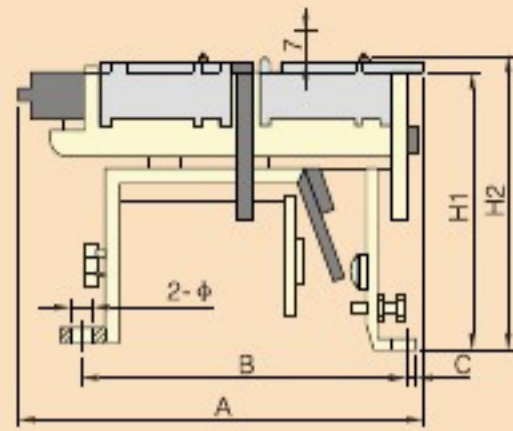
4 分类

按约定发热电流分40A、100A、150A、250A、400A、600A六种。

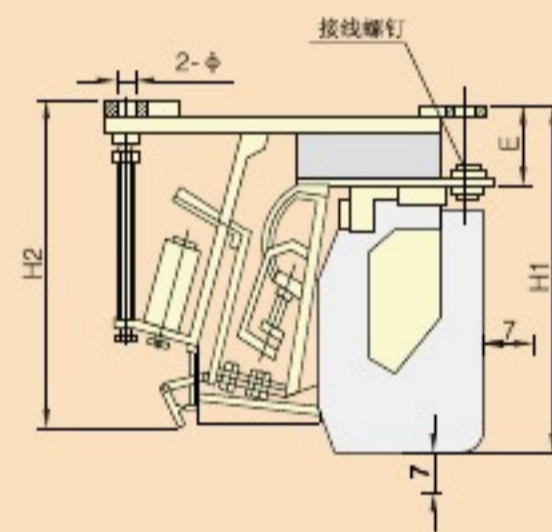
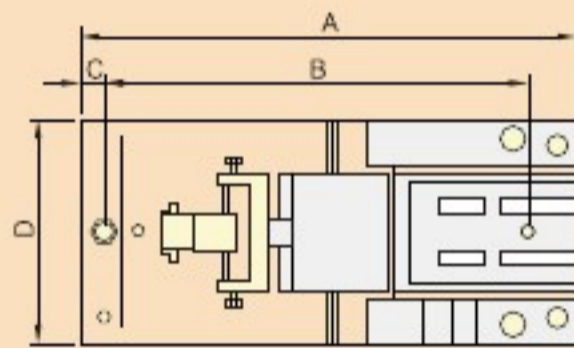
5 外形及安装尺寸



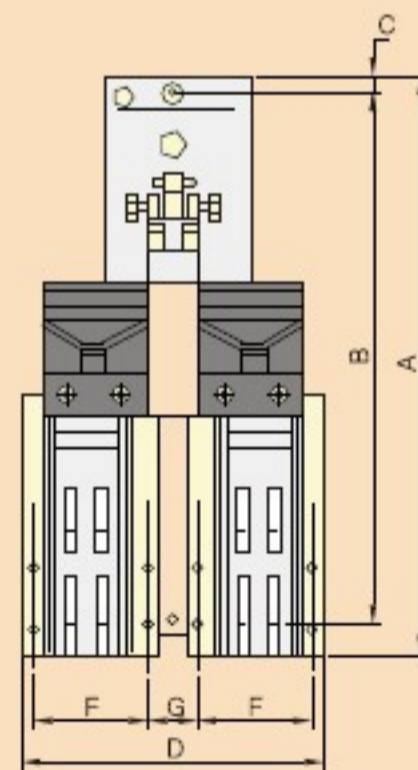
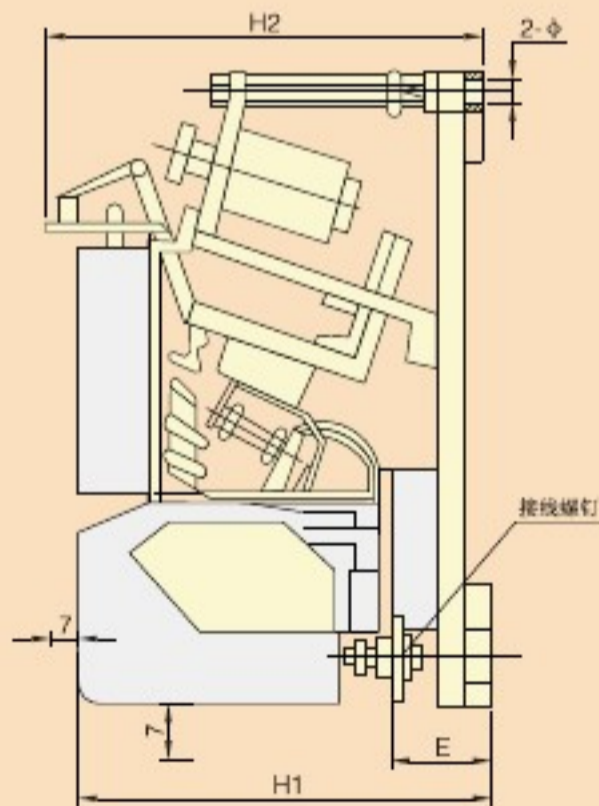
CZ0-40~150/20双极接触器



CZ0-250E~600E/10单极接触器



CZ0-250E - 400E/20双极接触器



型号	外形尺寸										安装尺寸				
	A	B	C	D	E	F	G	H1	L		H2	M	N	重量kg	接地螺钉
CZ0-40/20	192±3.6	146±1.25	10	114±2.7				146	25	$\phi 7.5^{+5.8}_0$	162±3.15	17	11	2.9	M6
CZ0-40/02	192±3.6	146±1.25	10	114±2.7				146	25	$\phi 7.5^{+5.8}_0$	162±3.15	17	11	2.9	M6
CZ0-100/10	180max	146±1.25	10	150±3.15				152	50	$\phi 7.5^{+5.8}_0$	165±3.15	18	11	3.2	M6
CZ0-100/01	190max	146±1.25	13	150±3.15				152	50	$\phi 7.5^{+5.8}_0$	165±3.15	18	11	3.2	M6
CZ0-100/20	232±3.6	170±1.25	15	150±3.15				160	50	$\phi 7.5^{+5.8}_0$	170±3.15	18	13	5.4	M6
CZ0-150/10	190±3.6	170±1.25	10	164±3.15				169	70	$\phi 7.5^{+5.8}_0$	178±3.15	20	13	5	M8
CZ0-150E/01	215max	170±1.25	10	164±3.15				169	70	$\phi 7.5^{+5.8}_0$	178±3.15	20	13	4.8	M8
CZ0-150/20	288±4.05	200±1.45	11.5	164±3.15				185	70	$\phi 9.5^{+5.8}_0$	194±3.6	20	16	8	M8
CZ0-250E/10	327±4.45	290±1.6	12	100±2.7	37	70		237	11	$\phi 12^{+0.7}_0$	265±4.05	19	48	9.8	M8
CZ0-250E/01	362±4.45	325±1.8	12	100±2.7	37	70		237	11	$\phi 12^{+0.7}_0$	263±4.05				M8
CZ0-250E/20	356±4.45	320±1.8	16	205±3.6	72	70	45	275	11	$\phi 14^{+0.7}_0$	303±4.05	24	68	18	M10
CZ0-400E/10	370±4.45	320±1.8	18	100±2.7	42	75		275	15	$\phi 14^{+0.7}_0$	303±4.05	20	68	16	M10
CZ0-400E/01	433±4.85	382±1.8	18	100±2.7	42	75		275	15	$\phi 14^{+0.7}_0$	304±4.05				M8
CZ0-400E/20	388±4.45	340±1.8	20	225±3.6	49.5	75	50	284.5	15	$\phi 18^{+0.7}_0$	334±4.05	26	78	26	M12
CZ0-600E/10	437±4.85	380±1.8	20	130±3.15	59	10		306	18	$\phi 18^{+0.7}_0$	334±4.05	21	78	22	M12
CZ0-600E/01	500±4.85	440±2.00	20	130±3.15	59	10		306	18	$\phi 18^{+0.7}_0$	332±4.05			25	M8

注：M、N为机械连锁尺寸，其中M为两接触器安装孔之间距离，N为机械连锁支架安装孔与磁轭固定螺栓的距离。

